



**東北地區**位於日本本州東北部，由青森、岩手、宮城、秋田、山形、福島六縣組成。此地四季分明造就絢麗山水，春櫻夏綠秋紅冬雪溫泉，地幅廣闊使得各地保有深具特色的地方文化，純樸人文歷史，療癒身心之旅，等您來感受東北的獨特魅力。

## 金秋楓彩日本東北名城秘境瀑布採果雙溫泉超值四日

★特別加贈★東北果園採果樂

會津守護神~土津神社.日本百大名城~會津若松城  
世界最浪漫鐵道~只見線第一鐵橋.百年天然奇景~塔崖  
米其林三星推薦~松島灣散策.三大合掌村~大內宿  
日本三大名瀑~秋保大瀑布.仙台三井 OUTLET

出團日期:2026年 10/13.20.27、11/3.10.17.24 (週二出發)

特惠團費:NT\$22,900 元起

(未滿 6 歲不佔床優惠減 NT\$2,000/人)

※報價不含日本服務小費、機場接送，如逢台灣連續假期&寒暑假期間、日本連續假期需加價，團費詳情請洽詢服務專員！

※楓況屬自然現象，會因氣候溫度等因素影響，故實際狀況依當日現場為準！

## 精選東北景點

會津地區的守護神

### 土津神社

供奉著會津藩初代藩主，是會津的守護神，也是小孩的守護神，據說神社初創時，豪華程度可媲美日光東照宮，不過在戊辰戰爭時被燒毀，現在的社殿是明治時期再建，每年到了秋季境內火紅的楓葉總是吸引許多人到此賞楓。

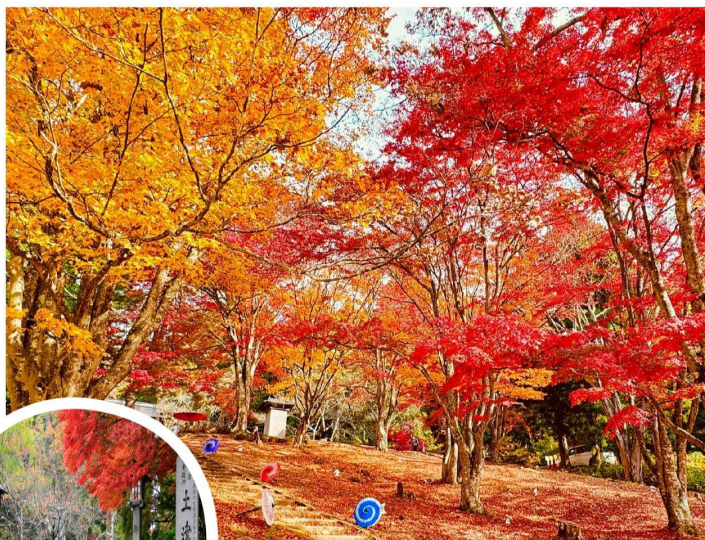


image source:土津神社FB&福島県生活環境部自然保護課



日本百大名城

### 會津若松城 不上天守閣

有「鶴之城」之名，是會津若松市的象徵，擁有日本國內唯一美麗的紅瓦天守閣，也入選日本百大名城、日本櫻花百選，春天有櫻花、秋天有紅葉、冬天有漫天白雪的美景，四季風景優美。

到處都可看到可愛的  
會津吉祥物~赤べこ 蹤影喔!



Image Source:極上の会津プロジェクト協議会

彷彿高塔排列般聳立的斷崖，經過阿賀川百年的侵蝕與風化而成，四季皆有不同的風貌，過了橋後有座一刀三禮刻成的虛空藏菩薩為當地的信仰中心。



### 塔崖

百年天然奇景



Image Source:極上の会津プロジェクト協議会&歐嗨嗨假期



Image Source:photoroom

日本三大名瀑

## 秋保大瀑布

瀑布在不同季節都有不同的風貌，春季瀑布旁櫻花盛開，美不勝收；夏季瀑布飛瀉而下，清涼怡人；秋天瀑布周圍楓葉變色，色彩斑斕；冬天瀑布結冰，形成一幅美麗冰瀑景觀，也名列為日本瀑布百選之一。

日本三大合掌村

## 大內宿

建於17世紀左右江戶時代的宿場町，曾經是重要的交通樞紐。與白川鄉合掌村及京都美山茅葺之里並稱為「日本三大茅葺屋集落」。大內宿的茅葺屋大多規劃成商家或民宿或食店，整整齊齊的排列在一條約300公尺的街道上，因交通不易到達而呈現靜謐與世隔絕的樣貌。



image source:極上の会津プロジェクト協議会



image source:極上の会津プロジェクト協議会

世界最浪漫鐵道秘境

## JR只見線第一鐵橋

只見線是JR東日本於東北地區營運的鐵道路線，連結福島縣會津若松站與新潟縣小出站，全長約135公里。沿線多依傍只見川村落而行，以絕美山水景致聞名，被《日本經濟新聞》評選為「最美紅葉鐵道」第一名。

※將安排前往第一鐵橋觀景台賞景，因只見線班次較少及時間上因素故無法保證觀看列車通過之景色，敬請見諒！

法國《米其林日本旅遊綠色指南》推薦三顆星級旅遊勝地，在松島灣內外散布有約260塊奇岩怪石和島嶼相連形成的獨特景致，千年的堂宇透露出歷史的刻痕，是日本重要文化財。魚市場販賣著新鮮的漁獲，也有用餐空間可品嚐海鮮料理。



## 松島灣

日本三景

image source: 旅東北&Miyagi digital photo library&松島さかな市場官網



image source: 歐嗨啲假期

## 觀光果園採果樂

**東北地區**是日本有名的水果盛產地，其蘋果、櫻桃、西洋梨產量都是日本第一，被譽為「水果王國」，一整年種植各式各樣的水果，夏季有櫻桃、水蜜桃，秋季有梨子、葡萄、蘋果，冬季有草莓...等，果肉多汁鮮甜，是您到東北不可錯過的體驗喔！

※實際體驗內容依當日提供為準!採果樂如遇園區無法開放採果，改贈送時令水果一份!

## 日本三大不動尊 中野不動尊

祀奉的是守護眼疾痊癒的眼守不動明王，大日如來及三月不動明王。涼爽的瀑布、紅色的大日堂、座下三十六童子洞穴、古時依不動明王指示而建煮藥草的釜、及天井上的臉譜...等都是必看的特色喔!



Image Source: 中野不動尊官網&歐嗨啲假期

※風況會因氣候溫度因素影響，圖片僅供參考，依當日現場狀況為準!



## 精選溫泉飯店或市區優質飯店

>飯店安排將以當日實際安排入住為準!

※如遇日本連休或特殊假期等因素將依旅行社安排同級飯店為準!

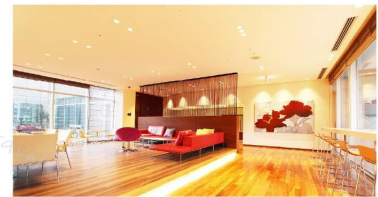


### 豬苗代溫泉VILLA飯店

位於磐梯山山麓的度假飯店，房間寬敞舒適，飯店內有溫泉可以泡喔!也設有販賣部、遊戲室及桌球室...等設施。



### 仙台市區 KOKO飯店



位於仙台車站附近，逛街購物吃飯非常便利，房間舒適!

P.s.部分飯店內娛樂設施或餐飲需另外付費，詳情請依現場飯店公告價目表為準!以上飯店圖片僅供參考，實際依當日飯店提供為準。



含來回托運行李**20公斤**·隨身行李**10公斤**

本行程安排搭乘  
**tigerair**  
台灣虎航

**航班參考**以下為本行程預定的航班時間，實際航班以團體確認的航班編號與飛行時間為準。

| 天數  | 航空公司 | 航班編號   | 起飛機場   | 抵達機場   | 出發時間  | 抵達時間  |
|-----|------|--------|--------|--------|-------|-------|
| 第一天 | 虎航   | IT-752 | 桃園國際機場 | 郡山國際空港 | 10:30 | 14:30 |
| 第四天 | 虎航   | IT-753 | 郡山國際空港 | 桃園國際機場 | 16:00 | 19:10 |

## 行程內容

### 第 1 天 桃園國際機場-郡山國際機場-🍁【會津守護神】土津神社-飯店

今日集合於台灣桃園國際機場，辦理出境手續後，搭乘豪華客機直飛東北【郡山國際機場】。

【土津神社】位於豬苗代町的土津神社，供奉著會津藩初代藩主保科正之，是會津的守護神，也是小孩的守護神。據說神社當初創建時，豪華程度可媲美日光東照宮，不過在戊辰戰爭時被燒毀，現在的社殿是明治時期再建，每年到了秋季境內火紅的楓葉總是吸引許多人到此賞楓。後專車前往飯店。

| 餐 食 | 早餐: XXX  | 午餐: 機上套餐 | 晚餐: 飯店內自助餐或御膳料理 |
|-----|--|----------|-----------------|
| 住 宿 | 豬苗代溫泉 豬苗代觀光飯店 或豬苗代 VILLA 飯店 或森の旅亭マウント磐梯 或土湯溫泉 YUMORI 飯店 或岳溫泉 mt.inn 飯店 或同級 |          |                 |

### 第 2 天 飯店-🍁【日本百大名城】會津若松城(不上天守閣)-🍁【百年天然奇景】塔崖-🍁【日本三大合掌村】大內宿-🍁【世界最浪漫鐵道】JR 只見線第一鐵橋-飯店

【會津若松城】又名「鶴城」，於 1965 年多次重建，2011 年天守閣紅色瓦頂，重現了當年雄偉英姿。鶴城除了是日本百大名城之外，還被選為日本櫻花百選之一的神聖景點，春天有櫻花、秋天有紅葉、冬天則是漫天白雪的美景，不管什麼時候來都非常適合！

【塔崖】塔崖經過 100 萬年的時間，受河水侵蝕和風化形成，由於這裡的奇石像塔一般沿河排列，因而就得來了塔崖的名字。塔崖的特色是和崖連接的吊橋，在橋上可以同時看到斷崖和大川的風景；橋的一端還供奉著「虛空菩薩像」，作為一處能量景點為人們所熟知。塔崖四季風景出眾。夏季是綠色的山藤，秋季被紅色和黃色的楓葉點綴。

【大內宿】與岐阜縣白川鄉合掌村及京都府美山茅葺之里並稱為「日本三大茅葺屋集落」。茅葺屋就是在日本常見的茅草屋，最大的特色就是屋頂採斜面設計，再覆蓋著厚實的茅草。大內宿的茅葺屋多規劃成商家或民宿，整齊排列在一條約 300 公尺的街道上。

【只見線】是 JR 東日本位於東北地區的一條鐵道路線，連結會津若松市的會津若松站到新潟縣魚沼市的小出站，全線距離 135.2 公里，雖然使用人數不多，因為沿線多為只見川的沿岸村莊，而被日本經濟新聞票選為紅葉之全鐵道路線十大的第一名。

|            |  |                   |                        |
|------------|--|-------------------|------------------------|
| <b>餐 食</b> | <b>早餐：</b> 飯店內享用   | <b>午餐：</b> 會津風味料理 | <b>晚餐：</b> 飯店內自助餐或御膳料理 |
| <b>住 宿</b> | 豬苗代溫泉 豬苗代觀光飯店 或豬苗代 VILLA 飯店 或森の旅亭マウント磐梯 或土湯溫泉 YUMORI 飯店 或岳溫泉 mt.inn 飯店 或同級 |                   |                        |

**第 3 天** 飯店-🍁【日本三大不動尊】中野不動尊-★特別安排★東北果園採果樂-免稅店-【日本三大名景・米其林綠色指南三星級景點】松島灣散策(千年堂宇~五大堂、松島魚市場)-仙台港 OUTLET PARK-飯店

【中野不動尊】是日本三大不動明王，祀奉的是守護眼疾痊癒的眼守不動明王、大日如來及三月不動明王，旁邊瀑布襯著紅色的大日堂，不論是視覺和聽覺上都十分享受。

【東北採果樂】東北地區是日本盛產水果的地方，夏季櫻桃、葡萄、水蜜桃，秋季蘋果，冬季草莓...，果肉多汁又鮮甜，是您不可錯過的體驗。

【免稅店】在此的優質商品均可享有免稅之服務，自用或餽贈親友都是不錯的選擇。

【松島灣】是散佈在宮城縣中部、松島灣沿岸以及松島灣上的 260 個大小島嶼組成的島嶼群的總稱。松島的景色根據地點與季節產生各種變化，景色之優美堪稱日本三景之首。風平浪靜的松島灣上浮起一個又一個小島，黑松和紅松挺立在灰白色的岩石上。

【松島五大堂】在東北地區具有千年的歷史，木造屋頂為單層造形，透露出歷史的刻痕，現成為日本重要文化財，並列為文化保護材，五大堂這座吸引了眾多遊客的建築物位於五大堂島上。它是政宗於 1609 年再建的。五大明王像被供奉在堂中。五大堂的"五"字即由此而來。五大堂內的頂部繪有中國的十二生肖之像。這裡只在每三十三年舉行一次的特殊儀式時才向公眾開放。

【松島魚市場】由鮪魚船船主經營，店內除了有約 1500 種活跳海鮮外，每個月還會舉辦鮪魚解體秀或當令活跳海鮮試吃等各種活動。1 樓還有壽司店及燒烤店，能吃到現烤的熱騰騰海鮮。2 樓的用餐空間則有 120 個以上座位，同樣能在此品嚐活跳海鮮。此外，各位還能在這裡買到珍饈、罐頭、海苔、竹葉魚板等獨特罕見商品，光瀏覽就讓人興奮不已，是一處樂趣十足的購物景點。

【仙台港三井 OUTLET PARK】位於宮城縣近郊，仙台市與松島之間，50 公尺高的諾大摩天輪是最好認的地標，三井 OUTLET 擁有 120 間店舖，大舉推出各種精品店免稅服務，知名品牌退稅不落人後。MOP 仙台港三井 OUTLET 裏有許多餐廳，各種東北經典美食如牛舌等都吃得到喔！

※備註說明:東北採果樂如遇園區無法開放採果，改贈送時令水果一份。

|            |  |                      |                      |
|------------|--|----------------------|----------------------|
| <b>餐 食</b> | <b>早餐：</b> 飯店內享用   | <b>午餐：</b> 方便遊玩，敬請自理 | <b>晚餐：</b> 方便逛街，敬請自理 |
| <b>住 宿</b> | 仙台綠色山丘高級飯店 或仙台 ROUTE INN 系列 或仙台 COMFORT 系列 或仙台 KOKO 系列 或仙台 Hills 飯店 或仙台太陽廣場飯店 或仙台 APA 系列 或宮城利府 ROUTE INN 系列 或宮 |                      |                      |

城名取 ROUTE INN 系列 或宮城大崎古川 APA 系列 或宮城多賀城 ROUTE INN 系列 或福島 COMFORT 系列 或福島 ROUTE INN 系列 或福島 RICHMOND 系列 或二本松 ROUTE INN 系列 或郡山 ROUTE INN 系列 或同級

## 第 4 天

### 飯店-🍁【日本三大名瀑】秋保大瀑布-AEON 購物中心-郡山國際機場-桃園國際機場

【秋保大瀑布】是名取川上游的一處瀑布，高低落差可達 55 公尺，瀑幅約 6 公尺。不僅是日本三大知名瀑布之一，同時也入選「日本瀑布百選」，並被指定為國家名勝。這裡四季景致皆美，其中又以新綠的初夏時節，以及金楓惹眼的錦秋時分最具人氣。

【AEON 購物中心】無論你是多次或是初次到訪日本，若想立即了解當地時尚、美食或是時下流行等等資訊的話來到當地的大型商場絕對讓你馬上掌握到最新資訊！永旺夢樂城除販售食品、服飾、生活日用品、化妝品、醫藥物品甚至還有遊樂場等設施，是個應有盡有的複合式商場，讓你可以一個地點就購足所有的需求。

後續搭乘專車前往機場，搭乘專機返回國門，為此知性之旅劃下句點。

|     |          |              |         |
|-----|----------|--------------|---------|
| 餐 食 | 早餐：飯店內享用 | 午餐：方便逛街，敬請自理 | 晚餐：機上套餐 |
| 住 宿 | 溫暖的家     |              |         |

#### 【護照說明】

持中華民國護照進入日本為免簽證。但護照需在回國日當日起算**有效期六個月以上**。

日本政府對入境日本國內之台灣居民，實施免簽證措施規定如下：

- 1、持有效台灣護照者(僅限護照上記載有身分證字號者)，護照效期是否在入境當天算起六個月以上。
- 2、赴日目的以觀光、商務、探親等短期停留目的赴日時(以工作之目的赴日時，則不符免簽證)。
- 3、停留期間不得超過 90 日之期間。
- 4、出發地、入境地點無特別限定。
- 5、為避免出國當天出現無法出境的情況，在此特別請您務必再次檢查、確認您的護照。

若您是現役軍人身份，出國必須蓋兩種章：

- ◎【持照人出國應經核准】。
- ◎【年月日之前同意出國\_字第\_號核准】。

若您是役男者，出國前必須前往戶籍所在地之鄉鎮市區公所兵役科(課)蓋兩種章：

- ◎【持照人出國應經核准尚未履行兵役義務】。
- ◎【役男出國核准\_年\_月\_日前一次有效\_縣\_市公所】

雙重國籍者，進出中華民國國境，須使用同一本護照進、出國境。役男是指年滿十九歲當年一月一日起至年滿三十六歲當年十二月三十一日止尚未履行兵役義務之男子。

本行程所載之簽證相關規定，對象均為持中華民國護照之旅客，若貴客持他國護照，請先自行查明相關規定，報名時並請告知您的服務人員。 移民署相關規定，注意事項第 5 點。

### 【費用說明】

#### ◎費用包含:

- 1、台灣/日本郡山來回經濟艙包機團體機票一張。
- 2、兩地機場稅、燃油附加稅、雜支服務費、行李 20 公斤及手提行李 10 公斤。
- 3、優質飯店住宿二人一室及全程列表餐食。
- 4、行程所列之旅遊交通費用、門票入場費。
- 5、履約責任險新台幣 8400 萬元。
- 6、本行程旅遊責任意外險及旅遊意外醫療險依法令規定金額投保。
- 7、此報價已經分攤 65 歲以上老人與小孩的優惠票價差，如產生恕不退還優惠票價差。

#### ◎費用不包含:

- 1、行程表上未表明之各項開支，自選建議行程交通及應付費用。
- 2、純係私人之消費：如行李超重費、飲料酒類、洗衣、電話、電報及私人交通費。
- 3、個人護照新辦之辦理費用 NT\$1,800/人。
- 4、若無法安排室友或指定住宿單人者，須補單人房價差，詳情請洽當團業務。
- 5、導遊、領隊、司機人員小費每日 NT\$300 /人(參加日本團 NT\$300X4 日 = NT\$1,200/人)。

### 【特別說明】

- 1、此行程需 16 人以上方達出團人數，如人數不足無法出團將於出發前七天通知。
- 2、每位團員訂金 **NT\$15,000 元**整。(※提醒您：當您繳付訂金即表示旅遊契約產生效力，本公司將依各協力商之要求，為您預付此趟旅程的旅館、餐廳或機票等費用。若您因故取消，本公司將依「國外旅遊定型化契約書」之相關條款或估算已實付的費用，向您收取超支費用或退回剩餘訂金。)
- 3、團費報價以雙人房(2 人一室)為準，歡迎您結伴參加。單人者報名，需補全程單人房型價差，該金額請洽當團業務，原則上我們會協助安排同性別團員共用一室，若能安排兩人一室則免收單人房差額。(單人房差係指「單人指定入住一間房之價差」)。
- 4、國際觀光旅館房間以雙人房 2 張單人床為基準房型，如遇特殊房型需求(大床房型、三人房)，請事先提出需求，但無保證一定有此房型；大部份飯店無三張正常床型之三人房，也無法提供雙人房加床，如旅客需求三人同住一房，全球飯店幾乎都以統一型式之折疊床為加床，加床後室內空間變小。基於房型與消防理由，最多僅能加一張床，或無法加床，敬請了解見諒。如無法接受此安排，建議勿需求三人同住一房；若遇部分飯店無法提供加床服務，則請補單人房差，或與其他團員同房住宿，敬請見諒。
- 5、素食者；因各地風俗民情不同，國外的素食習慣大多是可以食用蔥、薑、蒜、蛋、奶等，除華僑開設的中華料理餐廳外，多數僅能以蔬菜、豆腐等食材料理為主；若為 飯店內用餐或一般餐廳使用自助餐，亦多數以蔬菜、漬物、水果等佐以白飯或麵食類。故敬告素食貴賓，海外團體素食餐之安排，

無法如同在台灣般豐富且多變化，故建議素食貴賓能見諒安排不易或自行準備符合口味及方便攜帶的副食品、點心備用，如餅乾、泡麵..等，以備不時之需。

6、行程順序若因特殊狀況及其他不可抗力之現象，如：天候、交通、航班、船舶影響，而有飯店、景點、餐食順序上之調動，本公司保留變更或調整行程之權利。

7、如因個人因素無法成行，已繳付之團體費用恕無法退還。

8、因飛行安全考量及法規限制，台灣虎航規範每航班嬰兒人數上限為 10 名。如欲攜帶 2 歲以下嬰兒同行(以參加之行程返國日計算)，煩請提供嬰兒及同行者名單，待服務人員與台灣虎航回覆預訂 OK 後，方完成訂位。嬰兒訂位將以入名單先後順序受理，額滿即不再接受，敬請留意。

9、**團體機票使用限制：※為免爭議，敬請於購買前詳細閱讀。**

a.團體行程使用團體來回經濟艙機票，需「團進團出」，一經開票不可延回、不得退票及延期使用。

b.團體行程使用之票種為團體機票，機票無法累積航空公司哩程數、不可事先指定座位或劃位。(航空公司依照乘客之英文姓名之字母先後順序作訂位紀錄以及機上座位排序。)

c.為響應環保及考量作業之便捷，本行程將以電子機票取代紙本票根列印。如欲取得搭機證明，請於搭機後盡速向業務提出申請；另需加收手續費 100 元(單程)。

10、此為包機產品，虎航一旦開票後無退票價值，敬請知悉!

11、如航班為(加)包機，航班時間為暫定時間，正確起降時刻請以說明會資料為準；將依兩國政府及航空公司公佈為準。若有調整，本公司將保有行程前後順序調整之權。亦盡全力維持原行程之規劃，調度考量恕無法退費及取消。

12、因全球氣候異變、自然生態難以準確評估，開花週期亦無法掌握，遇天候因素(下雨、颱風、氣溫...)難保證開放的程度，其凋謝或未綻開會依往原景點純欣賞，敬請貴賓於報名前自行斟酌衡量，並請見諒，謝謝您。

★【特別說明】日本國土交通省於平成 24 年 6 月(2012 年)發布最新規定，每日行車時間不得超過 10 小時(以自車庫實際發車時間為計算基準)，以有效防止巴士司機因過(疲)勞駕駛所衍生之交通狀況。(資料來源：日本國土交通省)